

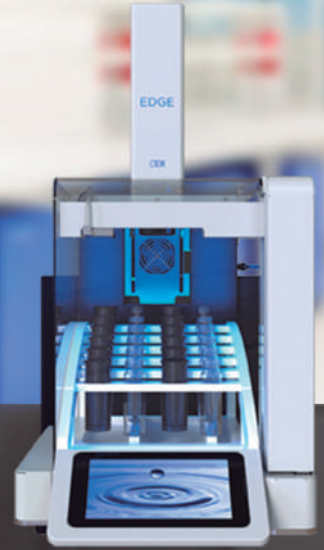
# EXTRAÇÕES EM 10 MINUTOS

(clean up + filtração + resfriamento + coleta dos extratos)

## EDGE - Extraction System

### O NOVO JEITO DE PREPARAR AMOSTRAS

#### SOLVENTE PRESSURIZADO E FASE SÓLIDA DISPERSIVA



Para posterior análise de pesticidas e contaminantes orgânicos por GC-MS e HPLC-MS

Trocador automático & coleta de extratos com rack para 12 amostras

Temperatura operacional de extração: amb a 200°C

Cela de extração (Q-cup): 90 mLs - volume total

Permite instalar até 6 tipos de solvente extrator (apenas 20 a 30 mLs por amostra)

Agilizando os métodos: QuEChERS, Soxhlet, Ultrassom etc.

#### PRINCIPAIS APLICAÇÕES E AMOSTRAS



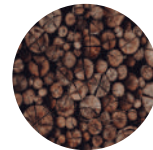
**PLÁSTICOS, POLÍMEROS  
TEXTEIS**  
Extração de aditivos.



**IND FARMACÊUTICA  
COSMÉTICA**  
Extração de princípio ativo.



**ALIMENTOS EM GERAL**  
Extração de pesticidas  
e outros contaminantes  
segundo a AOAC.



**CELULOSE, MADEIRA  
SERRAGEM**  
Extratíveis em geral.



**MEIO AMBIENTE**  
Extração de contaminantes  
orgânicos (USEPA)

☎ 11-2126-2886 - 11-95302-1974    🌐 facebook/superlab

✉ comercial@superlab91.net    🌐 superlab.com.br

